

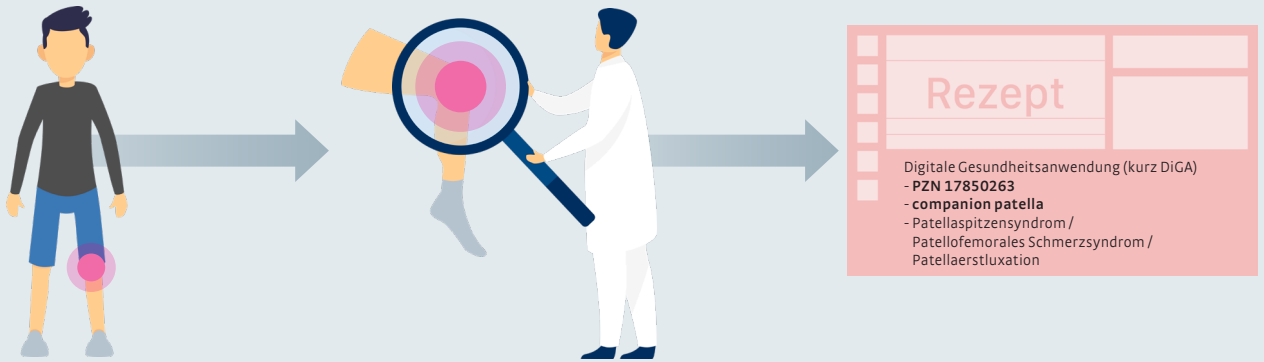
# In wenigen Schritten vom Rezept zur App

companion® patella  
Gesetzliche Krankenversicherung (GKV)

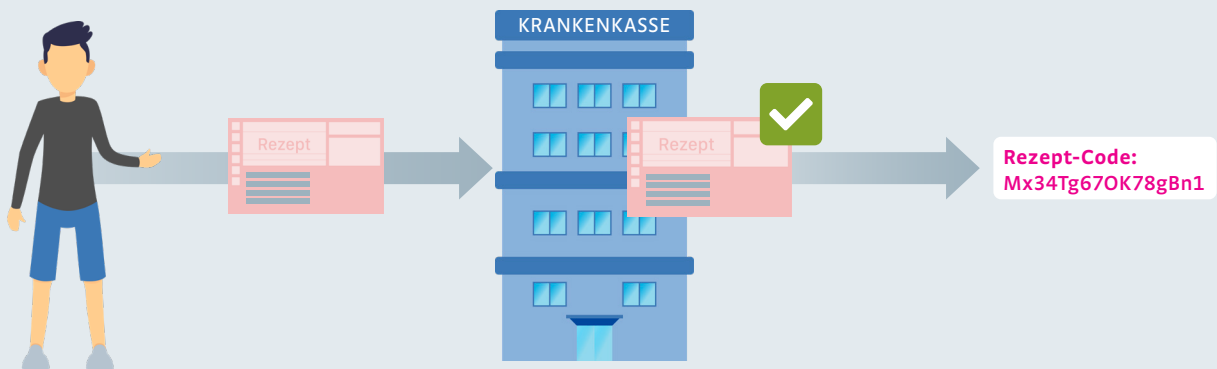
GKV

## So einfach funktioniert's

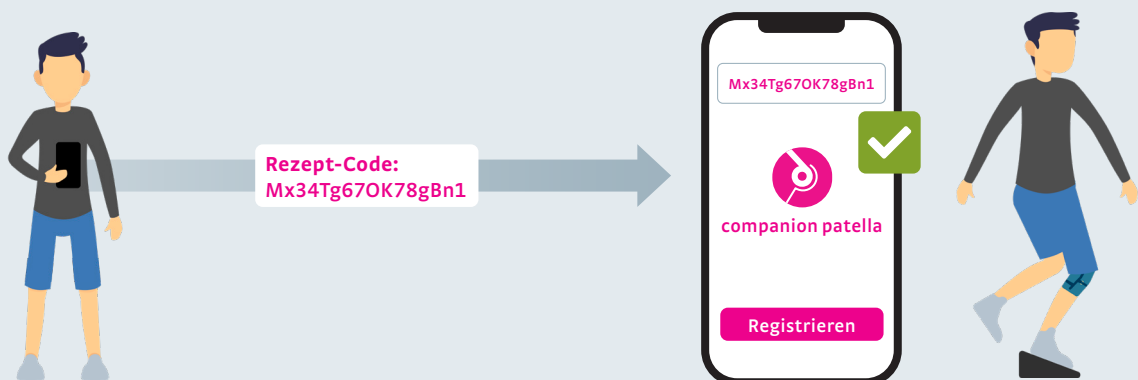
1. Ihr Arzt **bestätigt den Befund** und stellt ein **Rezept** für die App / Digitale Gesundheitsanwendung (DiGA) aus.



2. Sie schicken Ihr **Rezept** für die DiGA an die **Krankenkasse** – nach erfolgreicher Prüfung erhalten Sie den **Rezept-Code**.



3. Unter **www.patella.app** schalten Sie die **Web-App** mit dem **Rezept-Code** frei und starten direkt durch.



### Zweckbestimmung:

Die Digitale Gesundheitsanwendung companion patella ist ein therapeutisches Trainingsprogramm. Die Nutzung ist für Anwender mit diagnostiziertem „Vorderen Knieschmerz“ vorgesehen. Dabei werden den Nutzern individualisierte Therapieinhalte evidenzbasiert und leitliniengerecht für die ärztlich diagnostizierten Indikationen „Patellofemorales Schmerzsyndrom (PFSS)“, „Patellaspitzensyndrom (PSS)“ und „Patella(erst)luxation“ zum Eigentaining bereitgestellt. Basierend auf persönlichen Angaben des Anwenders zu Schmerz- und Belastungsempfinden, wird der bewegungstherapeutische Trainingsplan im Verlauf der Therapie kontinuierlich an die individuellen Bedürfnisse des Nutzers angepasst. Zusätzlich bereitet die digitale Gesundheitsanwendung Daten zu Krankheitsverlauf und Trainingsaktivität für den Nutzer graphisch auf. Neben der Bewegungstherapie bietet ein edukativer Bereich innerhalb der digitalen Gesundheitsanwendung sowohl krankheits-spezifische als auch allgemeine medizinische Wissensartikel.