

# Digitale Unterstützung für Ihr gesundes Comeback

Möchten Sie mehr über Ödeme und den medi Rehab one wissen oder wie Sie Ihre Heilung effektiv unterstützen können?



Nutzen Sie unsere vielfältigen digitalen Angebote auf [www.medi.biz/rehab-one](http://www.medi.biz/rehab-one) oder scannen Sie den QR-Code.

Neben weiteren wertvollen Informationen zum Thema

Ödemtherapie erhalten Sie in unseren Anleitungsvideos nützliche Tipps für das richtige Anziehen des medi Rehab one.



Anleitungsvideos



Anzieh-anleitungen



Bild: Vanessa Hinz

Lesen Sie weiter den persönlichen Erfahrungsbericht der DSV-Athletin Vanessa Hinz zum Thema Ödembehandlung mit dem medi Rehab one, nach einer Sprunggelenksverletzung.

[www.medi.biz/rehab-one](http://www.medi.biz/rehab-one)

Ihr Fachhändler

Können wir noch mehr für Sie tun?

Unser Endverbraucher-Service ist für Sie da.

Hotline +49 921 912-750

Montag bis Donnerstag 8.00 bis 17.00 Uhr

Freitag 8.00 bis 14.00 Uhr

Oder per E-Mail: [verbraucherservice@medi.de](mailto:verbraucherservice@medi.de)

medi GmbH & Co. KG  
Medicusstraße 1  
95448 Bayreuth  
Germany  
[www.medi.biz/rehab-one](http://www.medi.biz/rehab-one)



0030124/04.2021

**medi**



**Neuheit**

**medi Rehab® one**

Effektive Ödemtherapie nach orthopädischen Eingriffen und Verletzungen an den Beinen

medi. ich föhl mich besser.

## Was ist ein Ödem?

Bei Ödemen handelt es sich um sicht- und tastbare Flüssigkeitsansammlungen im Gewebe. Diese Art von Schwellungen können als Entzündungszeichen direkt nach einer Verletzung (posttraumatisch) auftreten und sind ein normaler Prozess der Wundheilung. Vor allem in den ersten Wochen nach einer Operation (postoperativ), zum Beispiel am Knie oder am Sprunggelenk, ist eine Schwellung zu erwarten.



Um die angesammelte Flüssigkeit abzutransportieren, sind die Gefäßsysteme der Beine u.a. auf die Pumpfunktion der Muskulatur angewiesen. Doch nach dem Eingriff wird das Bein zunächst meist weniger bewegt. Durch die fehlende Muskeltätigkeit werden die Flüssigkeitsansammlungen nicht ausreichend abtransportiert.



Das Ergebnis: Ein Ödem kann im Bereich der Verletzung, des Knies, des Unterschenkels sowie am Fuß entstehen. Dies kann die Mobilität und Beweglichkeit des Patienten erschweren. Folglich verlängert sich auch der Rehabilitationsprozess.

Auch im weiteren Heilungsverlauf können Ödeme wiederholt auftreten, besonders wenn die verletzte Struktur zeitweilig überlastet wird. Als effektive Unterstützung bei der frühzeitigen Behandlung von Ödemen nach Operationen, können spezielle medizinische Kompressionsstrümpfe, wie der RehaOne zum Einsatz kommen. Sie helfen Ödeme vorzubeugen und diese zu reduzieren – und können somit zu einer Verbesserung der eigenen Beweglichkeit beitragen.

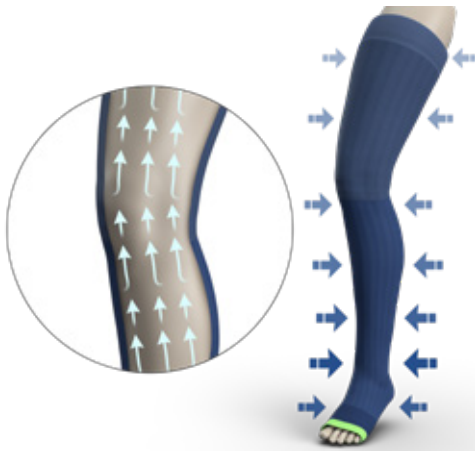
# Cleverer Newcomer, sanfter Begleiter

## Speziell für die Ödemtherapie nach orthopädischen Eingriffen und Verletzungen an den Beinen

Der medi Rehab one ist der erste medizinische Kompressionsstrumpf, den medi speziell zur Behandlung von posttraumatischen und postoperativen Ödemen im Bereich Orthopädie entwickelt hat.

Er vereint bewährte medizinische Kompression mit einer neuen Stricktechnologie und cleveren Details. Er ist dadurch leichter, sicherer und komfortabler zu handhaben.

Nach orthopädischen Eingriffen und Verletzungen unterstützt der medi Rehab one die Ödemtherapie, beispielsweise nach einer Band-Verletzung am Knie oder Sprunggelenk, bei Frakturen oder in der Rehabilitationsphase nach endoprothetischen Eingriffen.



**Der medi Rehab one ist ein medizinischer Kompressionsstrumpf der Kompressionsklasse 1. Der definierte Druck von außen auf das Gewebe reduziert bestehende Ödeme und wirkt einer Ödembildung entgegen.**

# Handhabung

## Leichtes Anziehen und sicherer Sitz

Durch die innovative Mikro-Plüsch-Technologie gleitet der medi Rehab one beim Anziehen besonders leicht über die Haut – auch schmerzempfindliche Patienten können den Strumpf selbstständig anlegen. Der medi Rehab one sitzt sicher am Bein und gibt Halt – im Alltag, in der Reha, beim Sport.

## Richtige Positionierung

3D-Längsrippen und eine Positionierungshilfe am Knie helfen, den Strumpf auch ohne Übung leicht und sicher zu handhaben.

## Hoher Tragekomfort

Die Mikro-Plüsch-Technologie ist besonders weich und angenehm auf der Haut. Spezielle Funktionszonen bieten ein Plus an Tragekomfort: extradünn und atmungsaktiv im sensiblen Knie- und Oberschenkel-Bereich, besonders weich und mit thermoregulierendem Merino-Plüsch im Fußbereich.

## Neue Stricktechnologie mit Mikro-Plüsch:

Beim Anziehen gleitet der Strumpf besonders leicht über die Haut und sitzt sicher am Bein.

Zusätzlich: Merino-Plüsch im Mittel- und Vorfuß für mehr Tragekomfort und Thermoregulierung

Bewährte medizinische Kompression, Kompressionsklasse 1

Breites Bündchen für zusätzlichen Halt



3D-Längsrippen erleichtern das korrekte Anlegen und geben Sicherheit bei der Handhabung



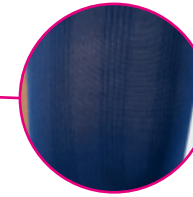
Größenindividueller Vorfuß für verbesserte Passform



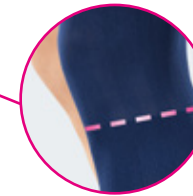
Bewährtes Mikronoppen-Haftband sensitiv für zusätzlichen Halt und angenehmen Tragekomfort



Dünn und besonders atmungsaktiv am Oberschenkel und im sensiblen Beugebereich – für mehr Tragekomfort



Positionierungshilfe für leichte und sichere Handhabung



Vorgeformte Ferse für leichte Positionierung und verbesserten Sitz

