

Leben mit Diabetes

Etwa 422 Millionen Menschen weltweit sind an Diabetes erkrankt.¹
In Deutschland gilt die umgangssprachlich auch als Zuckerkrankheit bezeichnete Stoffwechselstörung mittlerweile als Volkskrankheit.²

Es gibt zwei Hauptformen von Diabetes:

Diabetes mellitus Typ1

- Autoimmunerkrankung, durch die der Körper kein Insulin produzieren kann
- Beginnt meist im Kindes-, Jugend- oder frühen Erwachsenenalter



Diabetes mellitus Typ2

- Verminderte Empfindlichkeit der Körperzellen auf Insulin (=Insulinresistenz)
- „Altersdiabetes“



Symptome



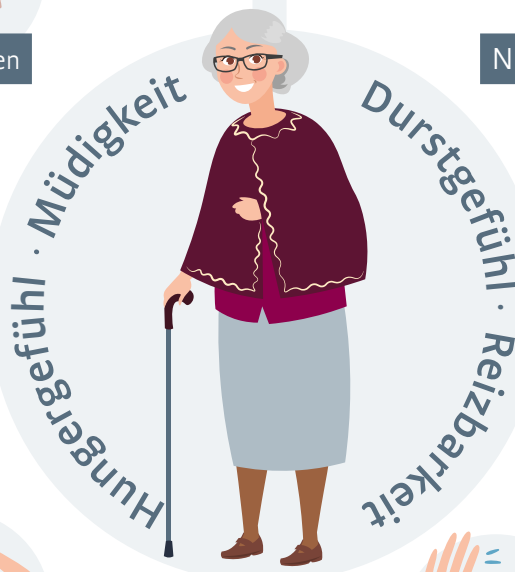
Kopfschmerzen



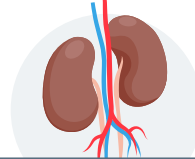
häufiges
Wasserlassen



Schwindel



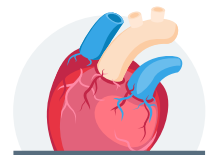
Folgeerkrankungen



Nierenschädigung



Sehstörungen



Herz-Kreislauf-
Schäden



Nervenschäden

(Kribbeln in Händen und Füßen)

Komponenten während der Diabetes-Behandlung



Medikamente



Blutzuckerkontrolle



Fußinspektion /Fußpflege



Insulintherapie



Bei Diabetes-Patienten ist eine gezielte Druckumverteilung am Fuß wichtig. Schuheinlagen aus der medi CAD Diabetes Reihe unterstützen dabei, den Druck des Körpergewichtes auf die gesamte Fußfläche umzuverteilen und Druckspitzen zu vermeiden.³

Diabetes Typ2: Tipps zur Vorbeugung



Gesunde
Ernährung



Gewichts-
kontrolle



Schlechte
Gewohnheiten ablegen



Sport und
Bewegung

Quellen:

¹ Key facts Diabetes – WHO. Online veröffentlicht unter: <https://www.who.int/news-room/fact-sheets/detail/diabetes> (Letzter Zugriff 15.03.2021).

² Diabetes nimmt weltweit zu – statista. Online veröffentlicht unter: <https://de.statista.com/infografik/6695/anzahl-der-zuckerkranken-weit-nach-region/> (Letzter Zugriff 15.03.2021).

³ Es handelt sich um Einlagen-Rohlinge, die durch den Fachhandel individuell angepasst werden